



Mätning av gång- och cykeltrafik vid Norra Fabriksgatan

Oskarshamn

Ulf Erlandsson

ulf@viscando.com

2015-01-20

Bättre beslut genom bättre information! VISCANDOs affärsidé är att förse trafikmarknaden med avancerade sensorprodukter och tjänster för trafikmätningar och trafiksäkerhet. Genom en unik teknologi och kompetens utför Viscando mätningar som ger en detaljerad förståelse för trafikplatsen. En förståelse som hjälper våra kunder att fatta bättre beslut vid planering, prioritering och uppföljning av investeringar i infrastruktur. Beslut som därför sparar pengar, ger nöjdare trafikanter och ett lärande i verksamheten.

Adress: VISCANDO TRAFFIC SYSTEMS AB, Regnbågsgatan 3, 417 55 Göteborg

Telefon: +46 31 7570 570

info@viscando.com sales@viscando.com

www.viscando.com

Innehåll

Revisioner	1
1 Sammanfattning	2
2 Sammanställning	3
2.1 <i>Resultatgrafer.....</i>	<i>3</i>
2.2 <i>Passagedata</i>	<i>5</i>
2.3 <i>Aggregat, 30 minuters intervall.....</i>	<i>5</i>
2.4 <i>Fördelning tvärs bron.....</i>	<i>6</i>

REVISIONER

Revision	Date	Comment
1.0	2015-01-18	Initial release

1 SAMMANFATTNING

Gång- och cykelmätningar vid GC-bro över Norra Fabriksgatan i Oskarshamn utfördes under 20141218 mellan klockan 07:20 – 16:40.

Totalt antal cyklister: 318

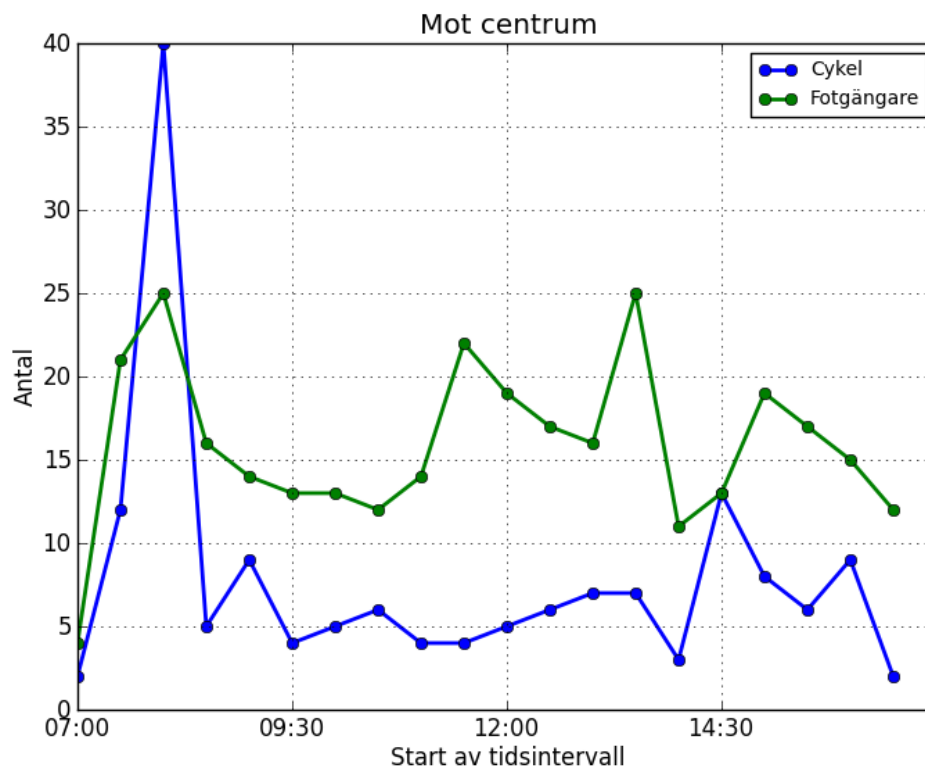
Totalt antal fotgängare: 579



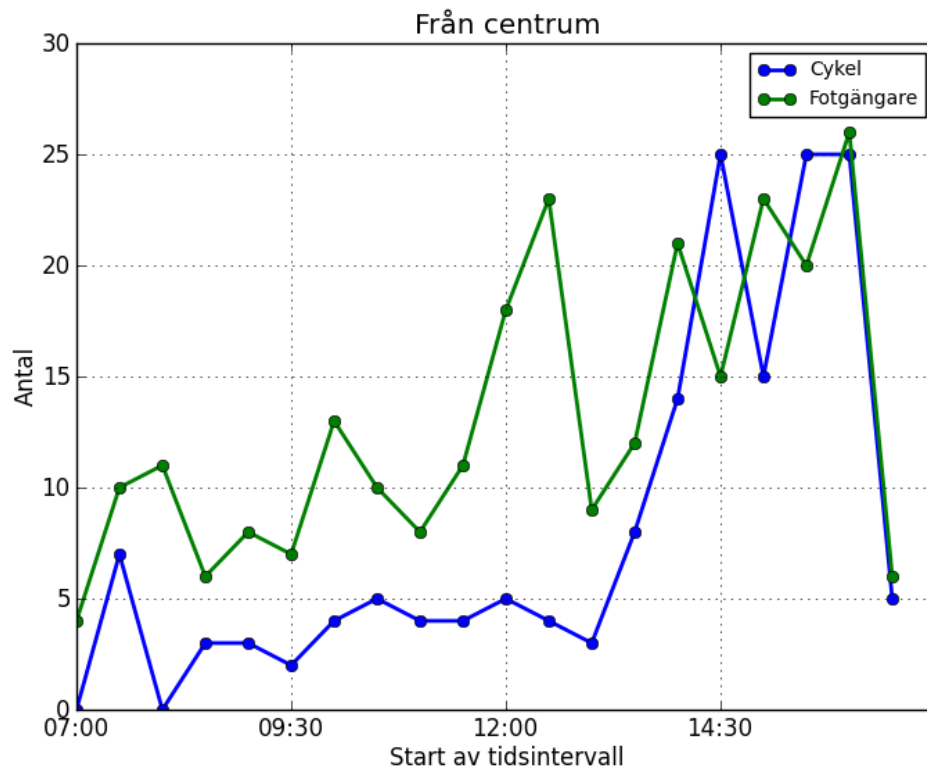
KARTVY ÖVER MÄTOMRÅDET. RÄKNING AV CYKLISTER OCH FOTGÄNGARE SKEDDE VID DEN BLÅ LINJEN.

2 SAMMANSTÄLLNING

2.1 RESULTATGRAFER



ANTAL PASSAGER AV CYKLISTER OCH FOTGÄNGARE ÖVER BRON MED RIKTNING MOT CENTRUM FÖRDELAT ÖVER 30 MINUTERS INTERVALL. NOTERA ATT FÖRSTA OCH SISTA PUNKTEN INTE UTGÖR HELA TRETTIOMINUTERSINTERVALL.



ANTAL PASSAGER AV CYKLISTER OCH FOTGÄNGARE ÖVER BRON MED RIKTNING FRÅN CENTRUM FÖRDELAT ÖVER 30 MINUTERS INTERVALL. NOTERA ATT FÖRSTA OCH SISTA PUNKTEN INTE UTGÖR HELA TRETTIOMINUTERSINTERVALL.

2.2 PASSAGEDATA

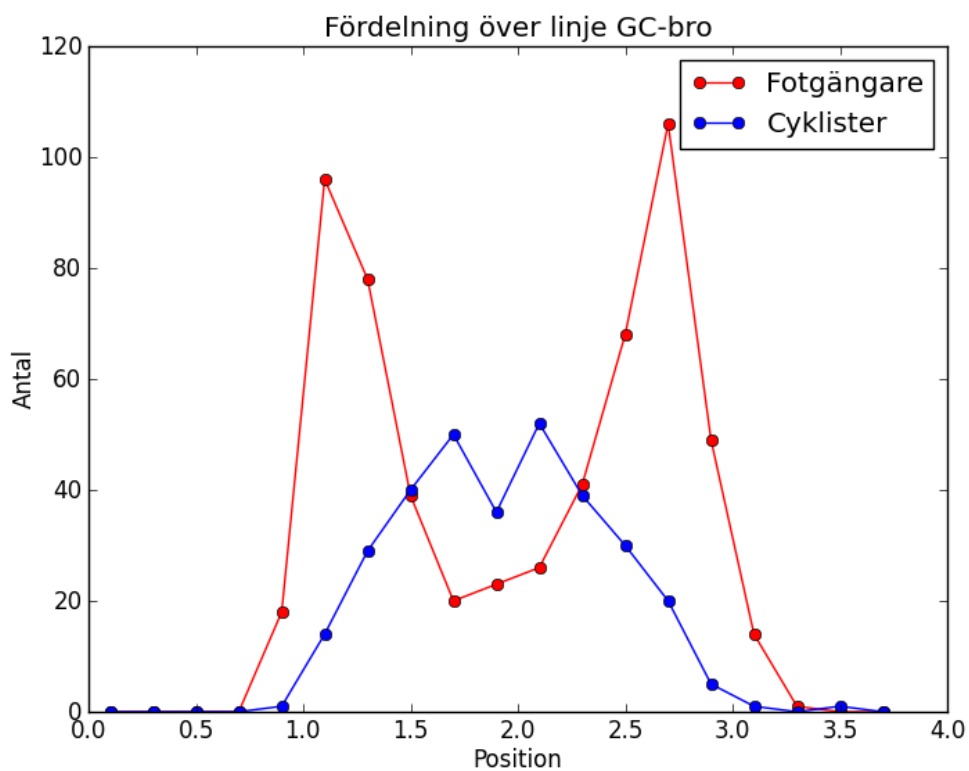
Data över alla passager finns i medföljande excel-fil, "N. Fabriksgatan_passager.xlsx"

2.3 AGGREGAT, 30 MINUTERS INTERVALL

Interval start	Cyklar		Fotgängare		TOTALT
	Från centrum	Mot centrum	Från centrum	Mot centrum	
07:00	0	2	4	4	10
07:30	7	12	10	21	50
08:00	0	40	11	25	76
08:30	3	5	6	16	30
09:00	3	9	8	14	34
09:30	2	4	7	13	26
10:00	4	5	13	13	35
10:30	5	6	10	12	33
11:00	4	4	8	14	30
11:30	4	4	11	22	41
12:00	5	5	18	19	47
12:30	4	6	23	17	50
13:00	3	7	9	16	35
13:30	8	7	12	25	52
14:00	14	3	21	11	49
14:30	25	13	15	13	66
15:00	15	8	23	19	65
15:30	25	6	20	17	68
16:00	25	9	26	15	75
16:30	5	2	6	12	25
TOTALT	161	157	261	318	897

Tabellen ovan finns även i medföljande excel-fil, "N. Fabriksgatan_30_min_aggregat.xlsx"

2.4 FÖRDELNING TVÄRS BRON



GRAFERNA VISAR HUR FOTGÄNGARE OCH CYKLISTER NYTTJAR BRONS BREDD: CYKLISTER TENDERAR ATT VARA I MITTEN AV BRON MEDAN FOTGÄNGARNA HÅLLER SIG NÄRMARE KANTERNA.